

TSM Building Bloc

Les avantages



Simplicité

Serveur et stockage
consolidé



Performance

Mémoires Flash
Disques NL-SAS



Modularité

Ajout de tiroirs SAS



Evolutivité

Diversité des cartes E/S

- FC 8 ou 16 Gbps
- 10 GbE



Sécurité

Protection RAID6

La gamme **TSM Building Bloc** permet de simplifier au maximum votre infrastructure de sauvegarde.

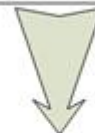
Basée sur la dernière version d'**IBM Spectrum Protect**, l'appliance **TSM Building Bloc** consolide dans un espace réduit le serveur ainsi que la volumétrie nécessaire au stockage de vos données sauvegardées.



IBM Spectrum Protect

Une offre clé en main

- Matériel
- Logiciel
- Mise en œuvre
- Disponible sous Windows ou Linux
- Tous clients OS et applicatifs



Afin d'économiser de l'espace de stockage, TSM Building Bloc utilise les **fonctionnalités avancées** de **Spectrum Protect** :

- La **déduplication à la source** ou au serveur permet d'économiser du stockage et de la bande passante.



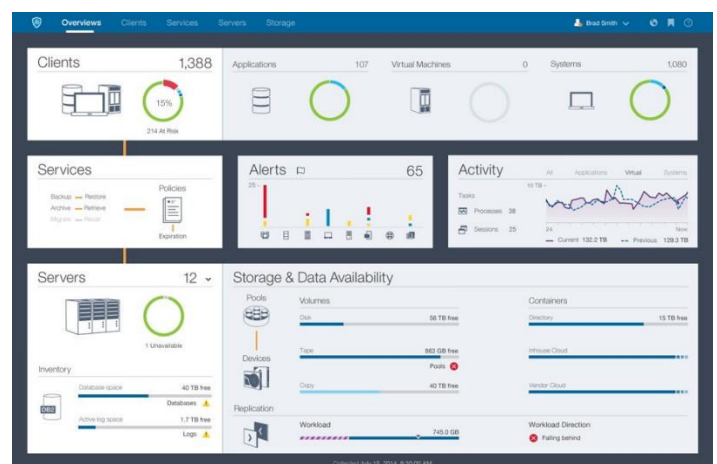
- Pour simplifier et automatiser le **Plan de Reprise d'Activité (PRA)**, il est possible d'utiliser la fonctionnalité de **réplication** par nœud. Cette fonctionnalité permet de synchroniser les sauvegardes vers un second TSM Building Bloc, ou vers une infrastructure TSM Data Center.



Il est aussi possible de dupliquer les pools primaires vers des bandes, en **connectant une robotique**. L'ajout d'une carte FC ou SAS sur la base sera alors nécessaire.

Pour **simplifier l'administration** de la solution, TSM Building Block est livré avec la nouvelle interface multi-écrans, qui permet de surveiller vos sauvegardes en un clin-d'œil !

TSM Building Block est aussi éligible au **service I-care** d'INETD Consulting



L'architecture modulaire s'articule autour d'un serveur équipé de processeurs x86.

La base intègre :

- 2 processeurs intel Xéon E26xx-v3
- 256 Go de RAM
- Contrôleur RAID6 interne
- 1 carte PCIe Flash mémoire
- 1 carte PCIe dual SAS externe
- 4 ports 1 GbE
- 12 HDD NL-SAS (2, 3 ou 4 To)

Pour les besoins d'E/S supplémentaires il est possible d'ajouter :


- 1 carte FC dual ports 8 ou 16 Gbps
- 1 carte 10 GbE
- 1 carte PCIe dual SAS externe

Le nombre de cartes optionnelles dépend de la configuration demandée.

Pour les besoins de stockage plus importants, l'ajout de tiroir SAS permet d'augmenter la volumétrie utile de la solution, jusqu'à 576 To de données dédupliées.

Chaque tiroir SAS est composé de :

- 12 HDD NL-SAS (volumétrie identique à la base)
- 3 tiroirs supplémentaires par chaîne SAS maximum.



	Base	Base + 1 E/S module	Base + 2 E/S module	Base + 3 E/S module	Base + 4 E/S module
Capacité NL-SAS	2 To / 3 To / 4 To	2 To / 3 To / 4 To	2 To / 3 To / 4 To	2 To / 3 To / 4 To	2 To / 3 To / 4 To
Capacité de stockage utile	16 To / 24 To / 32 To	32 To / 48 To / 64 To	48 To / 72 To / 96 To	64 To / 96 To / 128 To	96 To / 144 To / 192 To
Capacité logique*	48 To / 72 To / 96 To	96 To / 144 To / 192 To	144 To / 216 To / 288 To	192 To / 288 To / 384 To	288 To / 432 To / 576 To

* Valeur théorique

La base de données Spectrum Protect est hébergée sur la **mémoire Flash** afin de bénéficier des performances maximales et de tirer profit des fonctionnalités TSM avancées (déduplication, réplique node). Les pools primaires sont hébergés sur les disques NL-SAS.

Simplifiez-vous la sauvegarde;

Contactez-nous !

www.inetd.fr