

IBM Storwize V5000

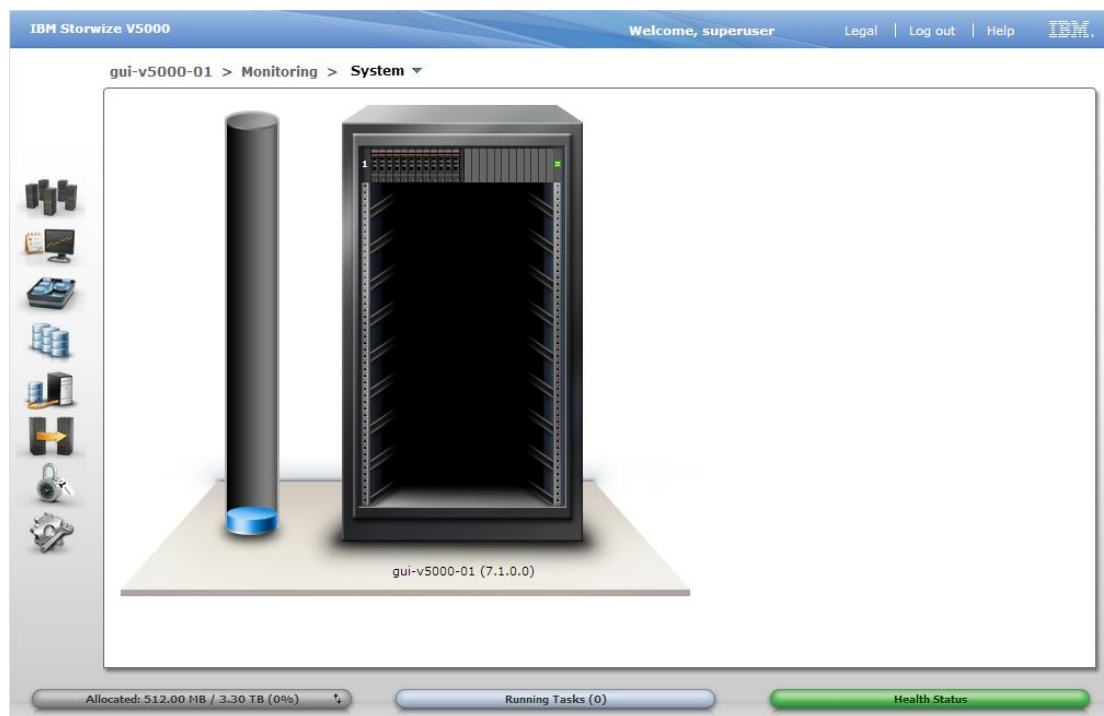
Cette nouvelle baie vient compléter la gamme Storwize chez IBM. L'architecture interne de la baie est basée sur des tiroirs contrôleurs redondants et des tiroirs d'extension de disques.

La **Storwize V5000** dispose en standard de connectiques Gigabit Ethernet, SAS et peut en plus disposer, soit de connexions FC 8 Gb/s soit de connexions Ethernet 10 Gb/s. Les protocoles supportés sont iSCSI, FCP ou FCOE.

La connectique d'arrière-plan est en SAS-2 à 6 Gb/s et autorise un maximum de **168 disques**. La baie dispose de fonctionnalités natives du SVC (SAN Volume Contrôleur) comme la migration dynamique des données à partir d'une baie externe sur le stockage interne, le ThinProvisioning, les copies instantanées et l'ensemble des protections RAID (0,1, 5, 6 et 10).



La baie hérite de **l'interface simple et intuitive** d'administration de la gamme Storwize qui permet de disposer rapidement au travers de l'interface Web de l'ensemble des informations d'administration et de l'état de santé du système.



La baie V5000 est annoncée en même temps que la **réplication IP native sur toute la gamme Storwize**.

La réplication IP embarque une solution logicielle d'**optimisation de la bande passante** sur toutes les baies de la gamme Storwize ce qui est un unique du marché. La réplication est totalement compatible entre les différentes baies composant la gamme Storwize (V3700, V5000, V7000, V7000Unified et SVC)

La baie Storwize V5000 hérite de la liste de compatibilité très étendue, de la gamme Storwize.

La baie Storwize V5000 est adaptée à une intégration en stockage d'arrière-plan derrière une solution de virtualisation disques ou Bandes.

Le tableau ci-dessous donne les différenciateurs au sein de la gamme **Storwize** :

	Storwize V3700	Storwize V5000	Storwize V7000
Management SW	Storwize V3700 machine code	IBM Storwize family Software for Storwize V5000	IBM Storwize family Software for Storwize V7000
Capacity	Up to 120 drives per control enclosure (up to 4 expansions)	Up to 168 drives per control enclosure (up to 6 expansions); 336 per clustered system (two-way clustering)	Up to 240 drives per control enclosure; 960 per clustered system (four clusters)
Standard Host Ports	1Gb iSCSI, 6Gb SAS	1Gb iSCSI, 6Gb SAS and FC or 10Gb iSCSI/FCoE	1Gb iSCSI, FC
Optional Host Ports	iSCSI 10Gbps, FC, FCoE	N/A	iSCSI 10Gbps, FCoE
Cache (dual ctl)	8GB upgradeable to 16GB	16GB per dual controller, up to 32GB per clustered system	16GB per dual controller, up to 64GB per clustered system
Integrated Features	FlashCopy (64 images per system), Internal virtualization, Thin provisioning, Data Migration	Internal virtualization, Thin Provisioning, Data Migration, System Clustering	FlashCopy (4,096 images), Internal virtualization, Thin provisioning, Data Migration, Easy Tier, System Clustering
Optional Features	FlashCopy (2040 images) Remote Mirroring, Easy Tier, Turbo Performance	FlashCopy (4,096 images) Easy Tier, Remote Mirroring, External Virtualization	Remote Mirroring, Real Time Compression, External Virtualization
External Virtualization	No	Yes, Optional	Yes, Optional
Unified Support	No	No	NAS connectivity with Storwize V7000 Unified; IBM Active Cloud Engine integrated

Une gamme homogène, évolutive qui apporte l'agilité à votre système d'information.

Demandez-nous une démonstration !